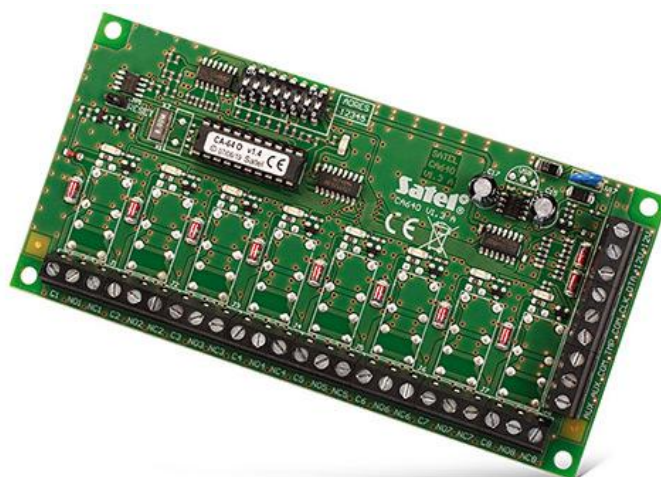


# CA-64 O-OC

## EXPANDÉR VÝSTUPOV

Modul rozšírenia výstupov pre zabezpečovacie ústredne **VERSA** a **INTEGRA**. Umožňuje rozšírenie systému o dodatočných 8 výstupov. V závislosti od variantu modulu, to môžu byť výstupy typu „otvorený kolektor“, výstupy relé alebo kombinácia oboch typov.

- rozšírenie systému o 8 výstupov
  - 8 nízkoпрúdových výstupov typu OC



### TECHNICKÉ INFORMÁCIE

Trieda prostredia	II
Maximálne napätie prepínané cez relé	24 V
Maximálny prúd prepínaný cez relé	2 A
Napätie napájania (±15%)	12 V DC
Zaťažiteľnosť výstupov typu OC	50 mA
Rozmery dosky elektroniky	140 x 68 mm
Pracovná teplota	-10...+55 °C
Hmotnosť	74 g
Odber prúdu (bez zaťaženia výstupov typu OC a bez aktívnych relé)	36 mA
Odber prúdu aktívnym relé	20 mA